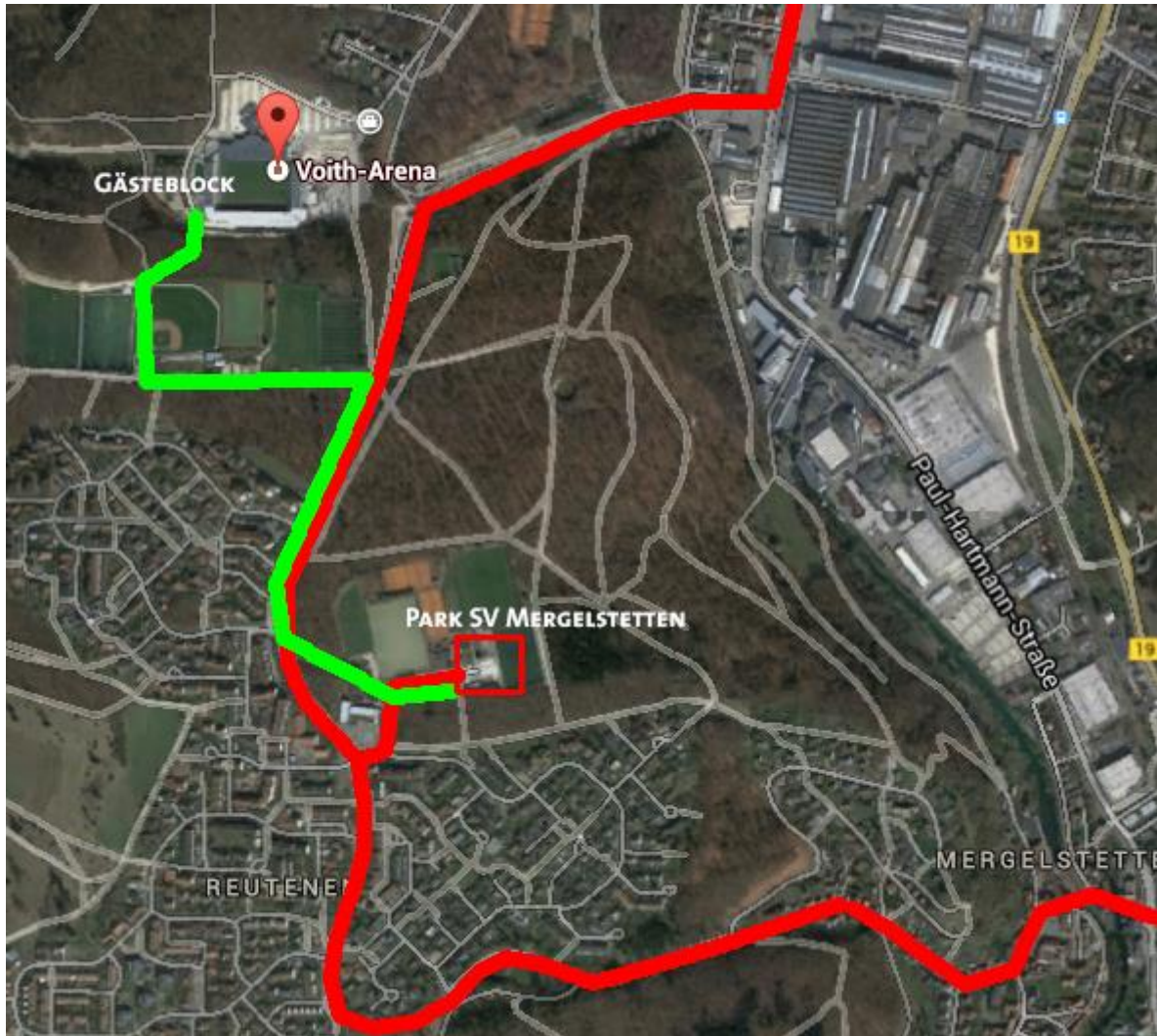


Anfahrt des Gästeparkplatzes auf dem Vereinsgelände des SV Mergelstetten (SVM)

In Ihr Navigationsgerät geben Sie bitte die Zieladresse „(In der) Schwende, 89522 Heidenheim“ ein. Gästeparkplätze finden Sie in ausreichender Zahl bei den Sportanlagen des SV Mergelstetten. Von hier aus sind es ca. 10 – 15 Min. Fußweg (die grüne Linie) bis zum Gästeblock.

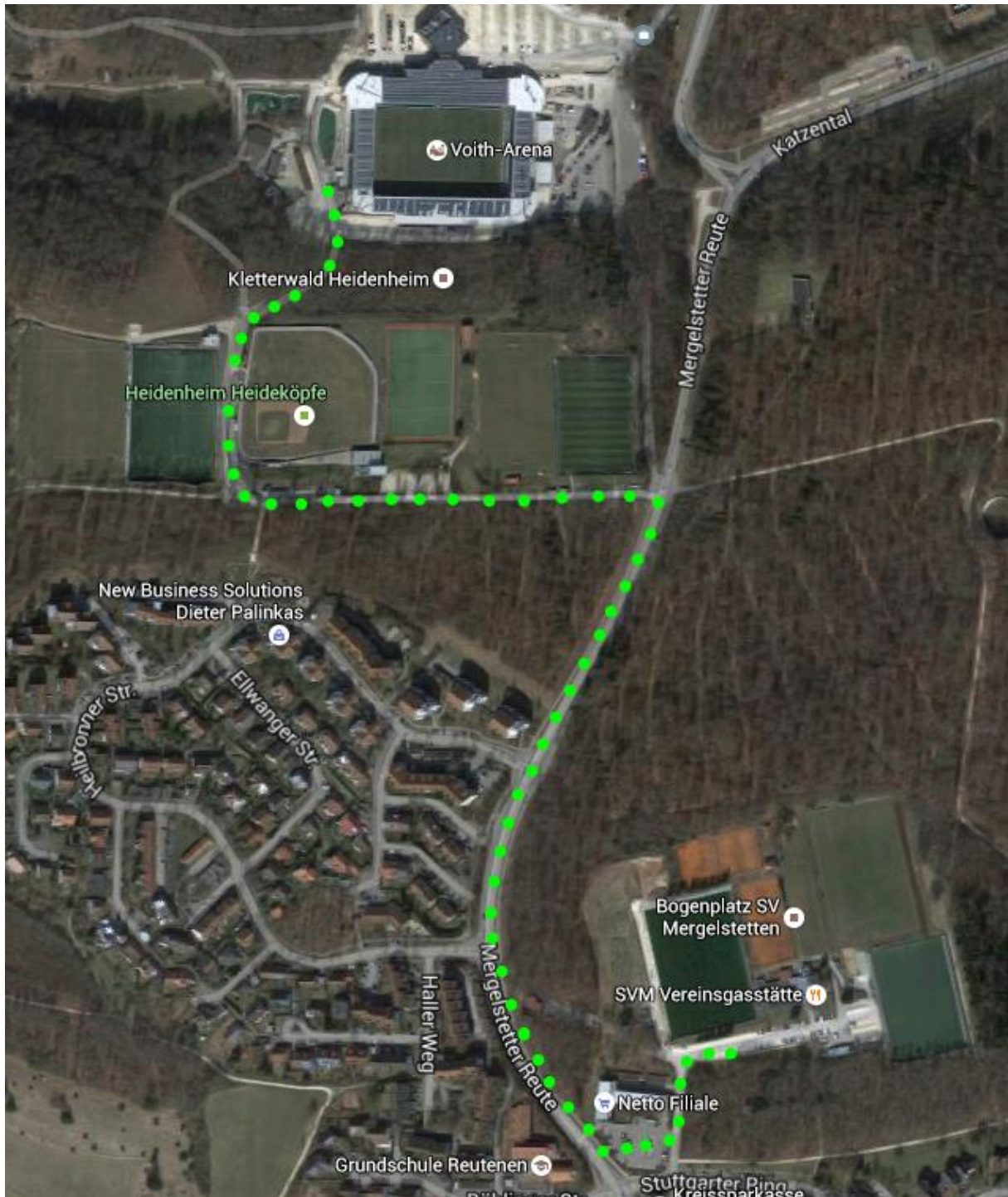


Von der A7 kommend:

Bei Ausfahrt 116-Heidenheim Richtung Heidenheim/Steinheim/Dischingen/Nattheim fahren -> weiter Richtung Heidenheim fahren -> nach dem Ortsschild an einer großen T-Kreuzung links abbiegen auf Nördlinger Str./B19/B466 Richtung Heidenheim Stadtmitte -> ca. 5 KM der Straße folgen -> Links abbiegen auf Ulmer Str. Richtung Stadtmitte -> Wenn Sie nun der Wegweisung zum Schloss, Klinikum bzw. Stadion ⚽ (Fußballsymbol) folgen, finden Sie problemlos zur Voith-Arena -> Bitte folgen Sie der Straße Katzental und halten sich bei der Abbiegung zur Voith-Arena allerdings links in Richtung Mergestetter Reute -> An der Fußgängerampel, Höhe Netto-Markt, biegen Sie bitte links und dann gleich wieder links ab. Hier ist das Sportgelände des SV Mergelstetten (SVM) bereits ausgeschildert.

Bitte geben Sie in Ihr Navigationsgerät unbedingt die Zieladresse **(In der) Schwende, 89522 Heidenheim**. Hier finden Sie die Parkplätze auf dem Vereinsgelände des SV Mergelstetten. Dieses befindet sich im Wohngebiet Reuteneu.

Detailansicht:



- An- bzw. Abfahrt.
- Fußweg zum/vom Stadion

Der Fußweg führt entlang der Straße „Mergelstetter Reute“ bis zur Einfahrt „Baseball Ballpark“ bzw. FCH Trainingsplätze „Heeräcker“. Vorbei am Baseball Ballpark geht es noch ca. 500 Meter rechts den Berg hinunter, bis Sie am Gästeblock der Voith-Arena stehen.